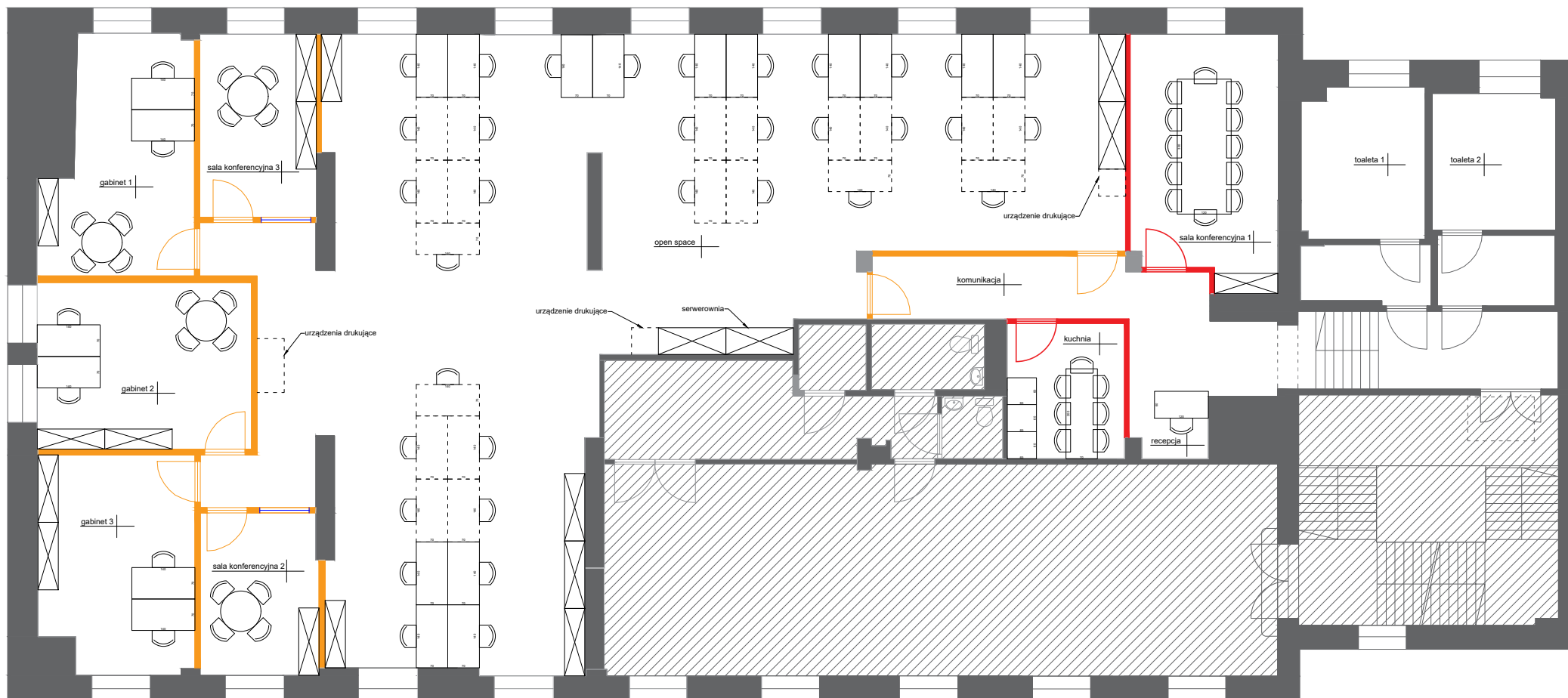




BUDYNEK BIUROWY PIĘTRO 3 Warszawa, ul. Zamenhofa 5



istniejąca ściana działowa	—
nowe ściany działowe	—
istniejąca ściana działowa/ szyba	—
ściany nośne i inne elem. konstr.	—
wyłączona część	—

Lokal
P 3.1

variant aranżacji

powierzchnia 350,55 m²

