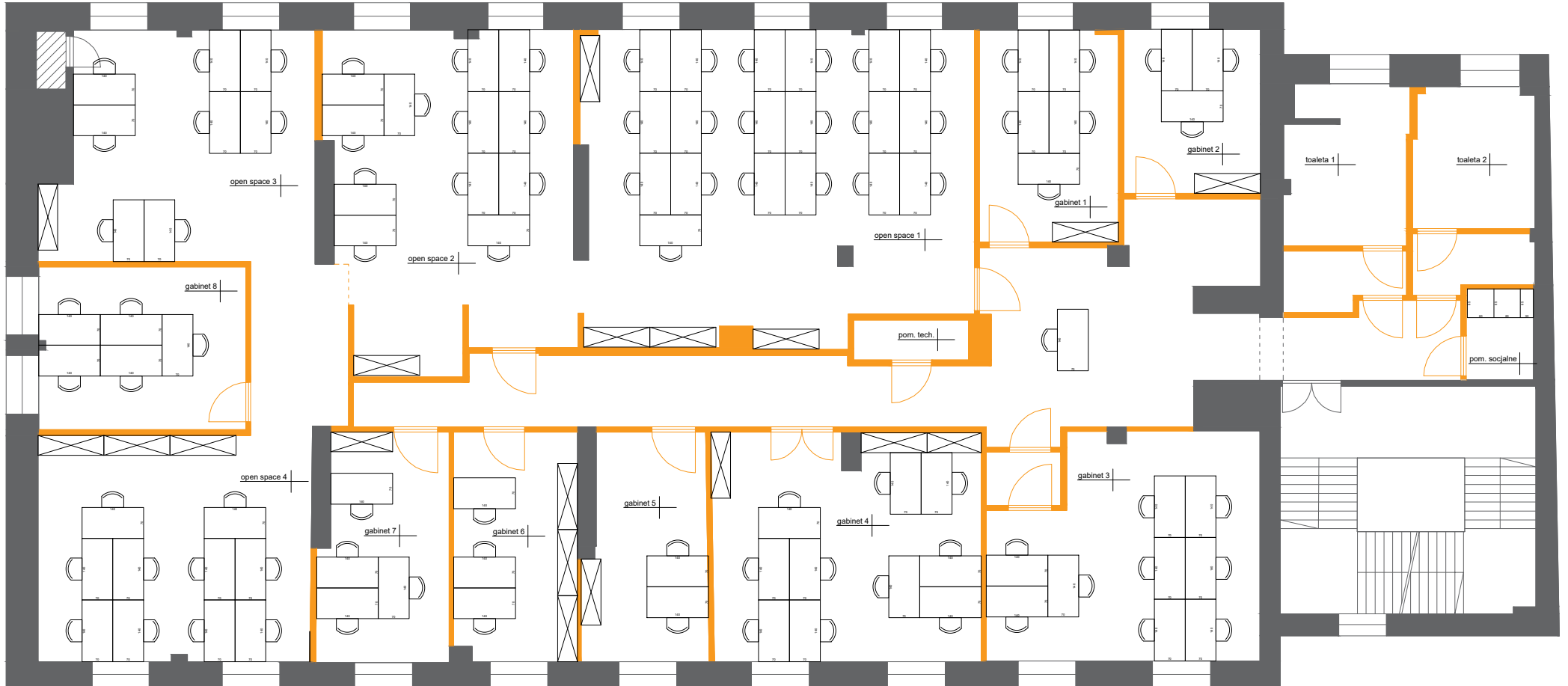




# BUDYNEK BIUROWY PIĘTRO 2

Warszawa, ul. Zamenhofska 5



istniejąca ściana działowa  
ściany nośne i inne elem. konstr.  
wyłączona część 2p.



Lokal  
P 2.1

wariant aranżacji

powierzchnia 461,37 m<sup>2</sup>

