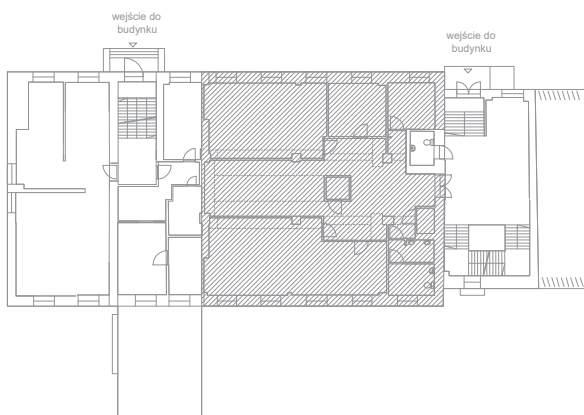


istniejąca ściana działowa   
 ściany nośne i inne elem. konstr.



**BUDYNEK BIUROWY  
PARTER**  
Warszawa, ul. Zamenhofs 5



<b>Lokal P.0.1</b>	wariant aranżacji nr 1		 <b>PALAZZO MURANO</b> <small>WARSZAWA</small>
	powierzchnia 231,53 m <sup>2</sup>	skala 1:100 / 1:500	